



INFORMAÇÕES IMPORTANTES

Unidade Maracanã



1. O CEFET/RJ

Conheça alguns setores da instituição que estarão mais próximos dos estudantes.





2. CURSOS TÉCNICOS INTEGRADOS –

O QUE ISSO SIGNIFICA?

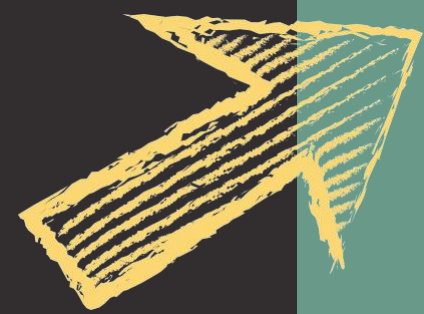
A modalidade se caracteriza por uma matrícula única e por um currículo que une a formação geral à formação profissional, isto é, contém as disciplinas do Ensino Médio e as disciplinas do Ensino Técnico, dentro de um mesmo projeto pedagógico. Dessa maneira, é importante, dizer que as duas formações se complementam e não podem ser feitas separadamente.

Conheça um pouco mais sobre seu curso, acessando Ensino [\(\[cefet-rj.br\]\(http://cefet-rj.br\)\)](http://cefet-rj.br).






3. PRÁTICA PROFISSIONAL



É uma etapa obrigatória para a finalização de um curso técnico, ou seja, sem a prática profissional concluída, o aluno não pode receber o diploma. Cada curso técnico tem, em seu projeto pedagógico, a descrição de como a prática profissional deve ser realizada.



04.

Projetos Pedagógicos de Curso (PPCs)

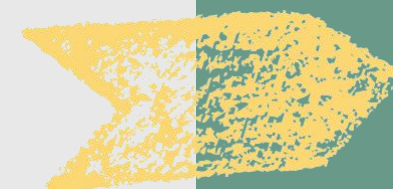
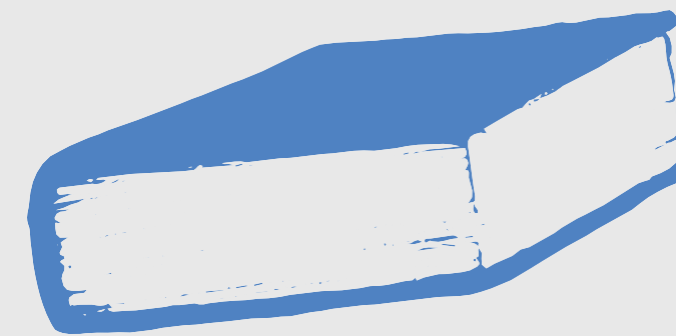
Cada curso técnico tem seu projeto pedagógico, documento que organiza todo o currículo dos cursos.

05.

Divisão de Apoio Pedagógico Orientação Educacional

Equipe multiprofissional formada por pedagogos, psicólogos e assistente social.

E-mail: diape.maracana@cefet-rj.br



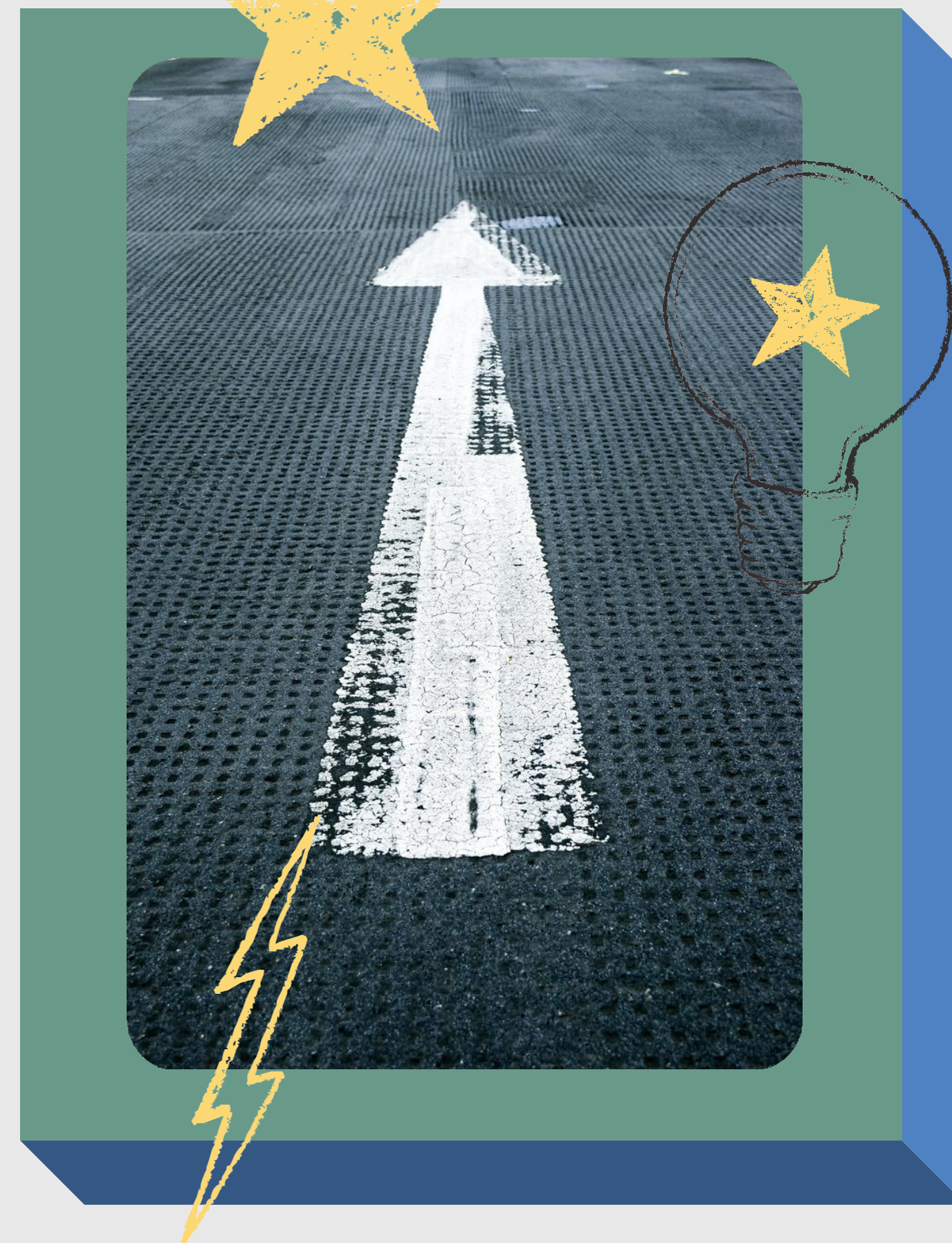
Qualquer dificuldade para comparecer às aulas deve ser comunicada aos professores e ao coordenador de curso. Por exemplo: atestado médico, problemas de saúde, ausências prolongadas etc.

6. MANUAL DO ALUNO

É o documento que orienta os estudantes e explica os procedimentos da escola: setores institucionais, forma de avaliação geral do rendimento, regulamento discente com os deveres e direitos dos estudantes etc. Acesse o manual através do *link*: bit.ly/manual-demet

7. UNIFORMES

Acessando o Manual do Aluno, você encontra a descrição do uniforme escolar.





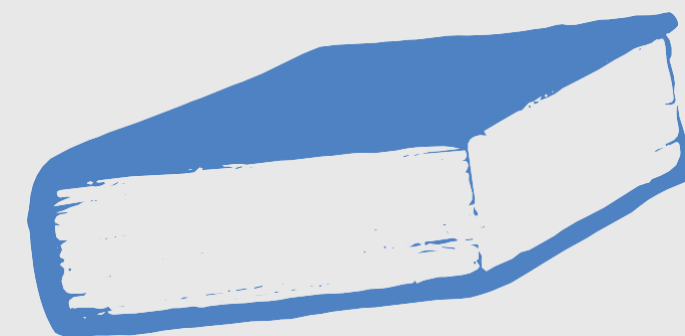
8. CALENDÁRIO ACADÊMICO 2026

O calendário é um documento que você deve ter sempre em mãos, para consultar datas, prazos e eventos acadêmicos importantes, que ocorrem ao longo do ano. Para acessar o calendário, clique no *link*:

www.cefet-rj.br/calendarios

9. USO DOS SÁBADOS COMO DIAS LETIVOS

Alguns sábados serão utilizados como dias letivos, durante o turno da manhã, conforme consta no calendário acadêmico, divulgado a cada semestres.





10. *E-MAIL* INSTITUCIONAL/ REGISTRO CEFET

É obrigatório que todos os alunos do Cefet/RJ criem seu *e-mail* institucional. Ele é um recurso importante para a comunicação entre a escola e os alunos, bem como para o acesso à Plataforma Teams. Para criar seu *e-mail* institucional, acesse o *link* registro.cefet-rj.br



Em caso de dúvidas, acesse o [tutorial](#).

Obs: Caso não consiga criar o *e-mail* institucional, volte à tela inicial do Registro. Clique em “Abrir chamado”. Para solicitar a resolução do problema, preencha os campos:

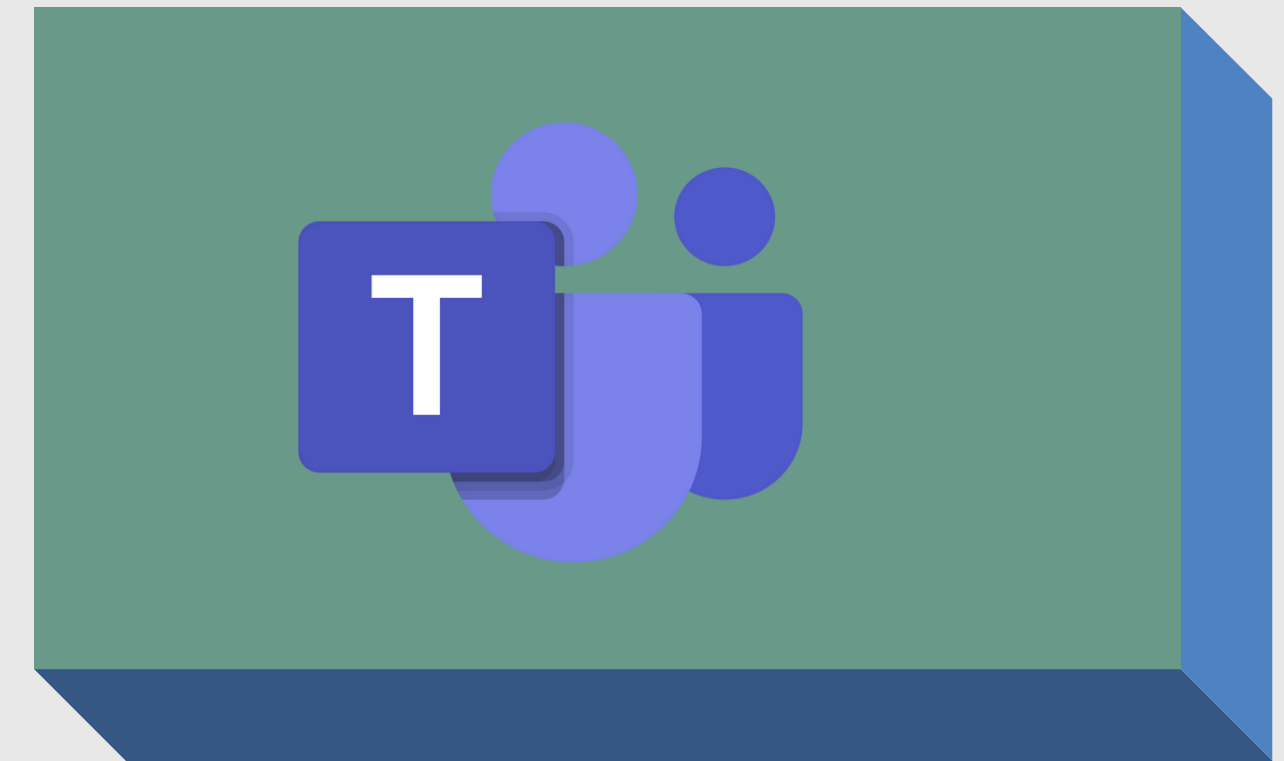
Setor: DTINF.

Motivo: *E-mail*/comunicação.

Tipo de serviço: *E-mail* - novo *e-mail*

11. PLATAFORMA TEAMS

A plataforma Teams é um importante recurso educacional no Cefet/RJ. A critério dos professores, a plataforma poderá ser utilizada para enviar materiais didáticos, agendar tarefas e outras funcionalidades que for útil à aprendizagem. Cada turma terá sua equipe Teams, organizada pelas disciplinas do currículo. Para saber como utilizar a plataforma, acesse o vídeo tutorial: http://www.cefet-rj.br/attachments/manual_teams.mp4





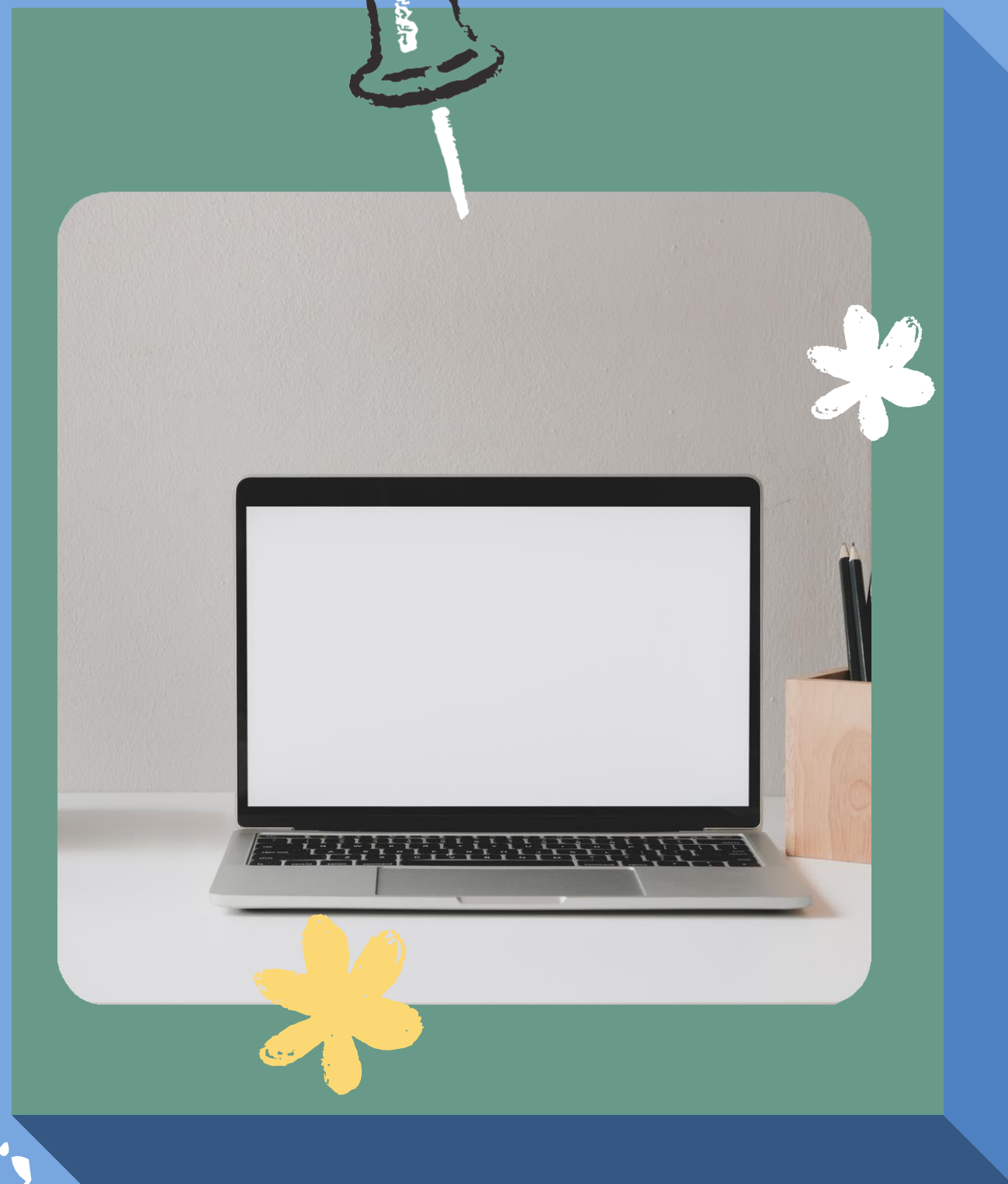
12. HORÁRIOS

As aulas se distribuem no turno para o qual você se inscreveu (manhã ou tarde) e também no contraturno, em alguns dias da semana.

A grade de horários das aulas de cada curso, encontra-se em uma planilha Excel, que contém na parte inferior, as abas com as siglas dos cursos técnicos.

Consulte os horários através do *link*:

[www.cefet-rj.br/index.php /horarios](http://www.cefet-rj.br/index.php/horarios)



13. PORTAL DO ALUNO

Acesso aos dados cadastrais, boletim, controle de frequência e lançamento de notas, bem como o rendimento escolar após o lançamento pelos professores.

Como acessar o Portal do Aluno? Assista o vídeo em <https://www.youtube.com/watch?v=6TCRoN5YPr8>



14. RESTAURANTE ESTUDANTIL

Os alunos dos cursos técnicos integrado da Unidade Maracanã terão direito a 1 lanche gratuito por dia (manhã ou tarde, de acordo com o turno do curso que estiverem matriculados). O almoço será gratuito, apenas nos dias em que houver aula no contraturno. Nos demais dias, há uma cobrança pelo valor da refeição.

Para maiores informações, acesse o *link*:

[Perguntas frequentes](#)

15. GRATUIDADE DE TRANSPORTE

O aluno deverá solicitar ao DERAC (derac@cefet-rj.br) a declaração escolar de matrícula, para fins de gratuidade no transporte público, quando for de direito.

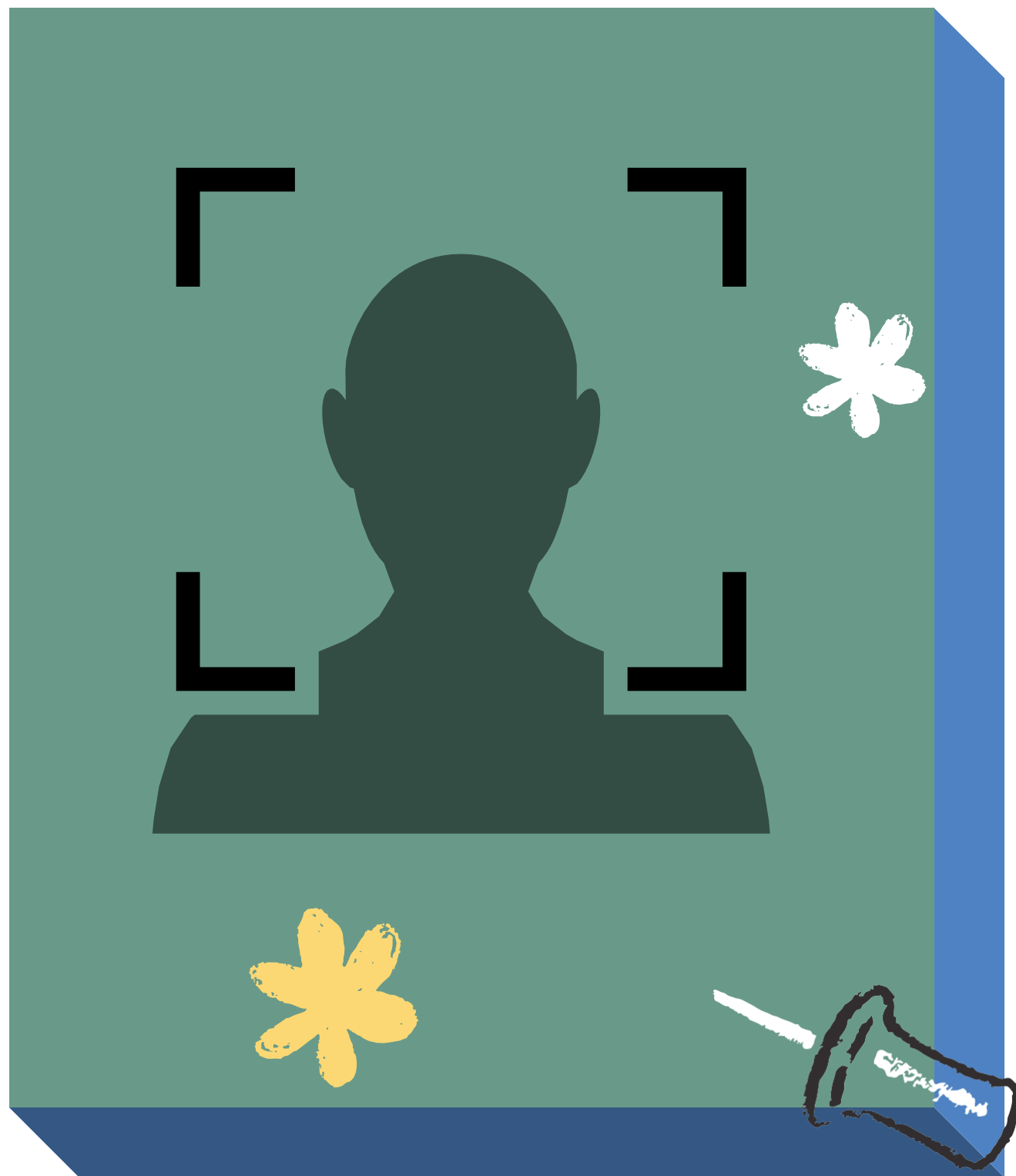
Para adquirir os cartões de gratuidade do transporte público, como Metrô, Trem e Ônibus, o estudante deverá apresentar os seguintes documentos (cópias não serão aceitas):

- documento de identificação oficial com foto e CPF;
- declaração escolar original (emitida pelo DERAC), com validade de 30 dias;
- comprovante de residência original dos últimos 90 dias;
- se for menor de idade, deve estar acompanhado de responsável legal, que deverá apresentar identidade e CPF originais.

Obs.: Cada sistema de transporte tem seu procedimento para a aquisição do cartão de gratuidade. Consulte as informações nos *sites*:

[Metrô](#),
[Trem](#),
[Ônibus](#),
[Ja é](#)





16. FOTOS DOS ESTUDANTES

Quem ainda não tem, deve comparecer ao DERAC para retirada da foto institucional. É obrigatório para o acesso ao Restaurante Estudantil.



17. PROGRAMAS DE ASSISTÊNCIA ESTUDANTIL



Os Programas têm como fundamento a promoção do acesso e da permanência dos estudantes na Instituição. Atende estudantes, que por algum motivo, estejam em condição de vulnerabilidade social e/ou econômica. *e-mail:*

dúvidas.cae@cefet-rj.br

Fique atento!



PAE - Programa de Auxílio ao Estudante



PAED - Programa de Auxílio ao Estudante com Deficiência





18. NAPNE



(Núcleo de Atendimento às Pessoas com Necessidades Específicas)

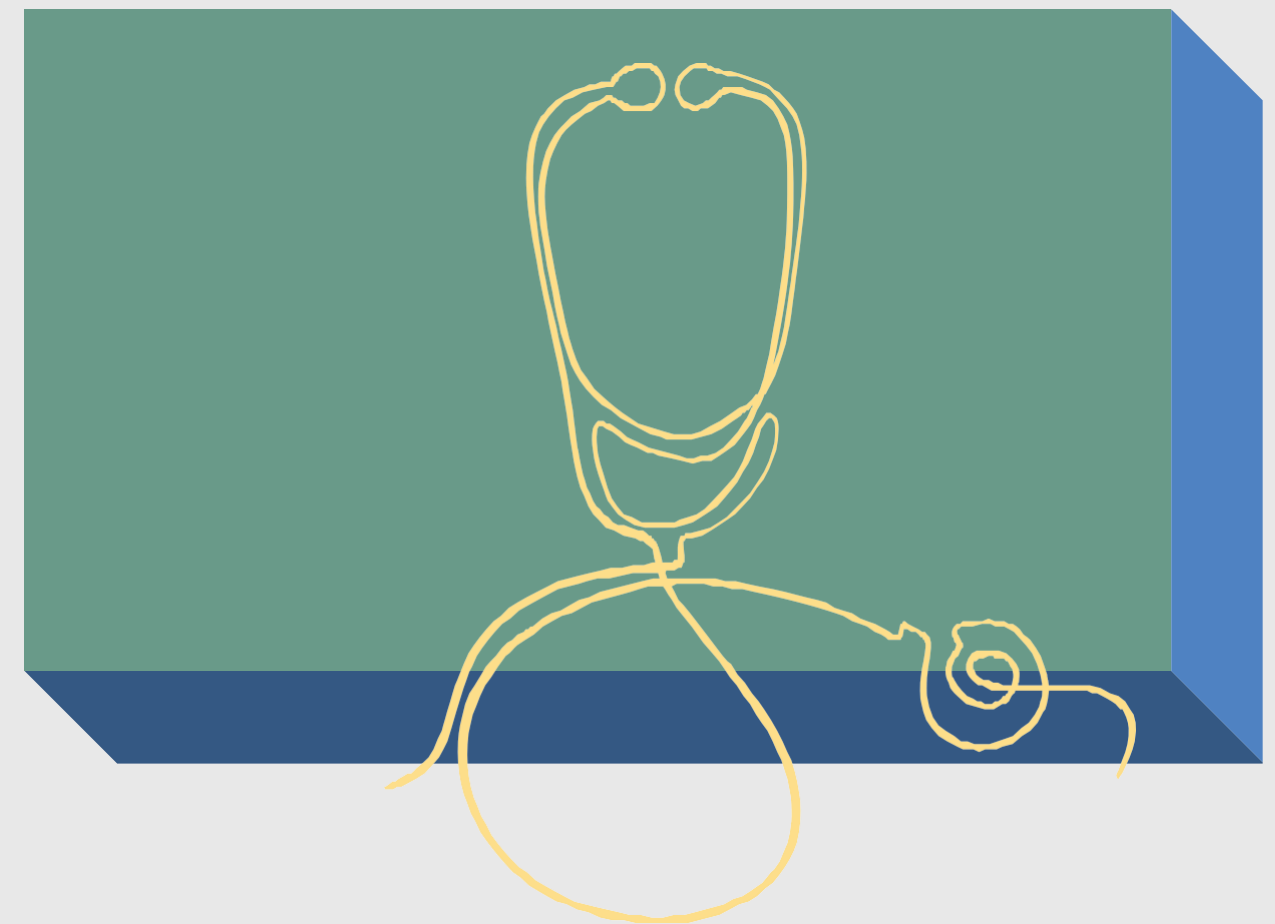
Tem por finalidade garantir a permanência e o sucesso escolar do estudante com necessidades educacionais específicas. Em caso de dúvidas, *e-mail*:

napne.maracana@cefet-rj.br



19. DASPE

É um setor de perícias que não faz atendimento de consultas médicas apenas atende e encaminha situações de emergência ao SAMU.

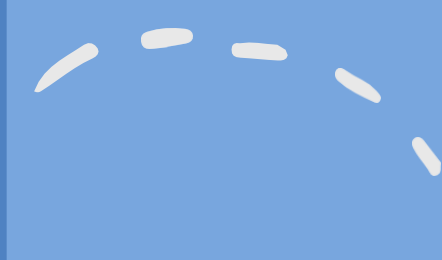




20. NIS

(Número de Identificação Social.)

Para receber benefícios sociais é preciso informar o NIS. Enviar email para coac.demet@cefet-rj.br



BEM-VINDO!

Ficamos felizes por ingressar em nossa instituição!

Em caso de dúvidas, entrem em contato com o *e-mail*

demet@cefet-rj.br

Diretoria de Ensino (DIREN)

Departamento de Ensino Médio e Técnico (DEMET)